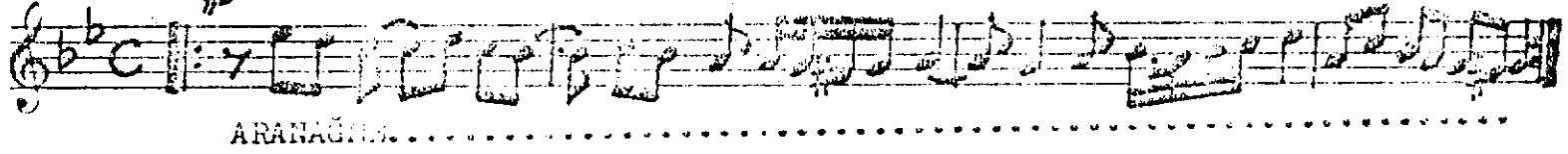


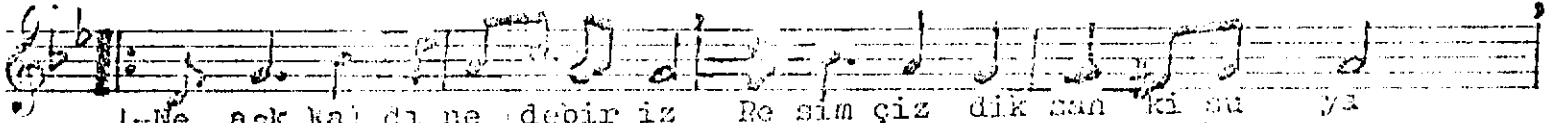
(Ne çok kalla, ne de bir iz)

Müzik : Nihat Adil

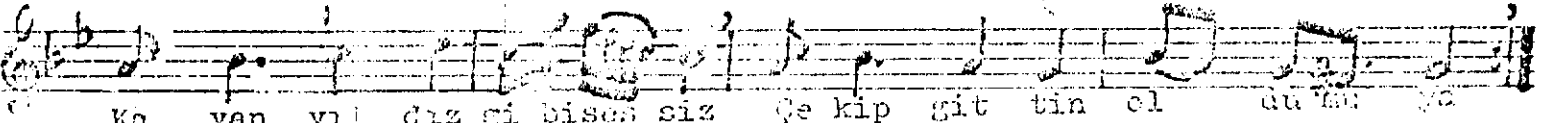
♩ = 80 2/8



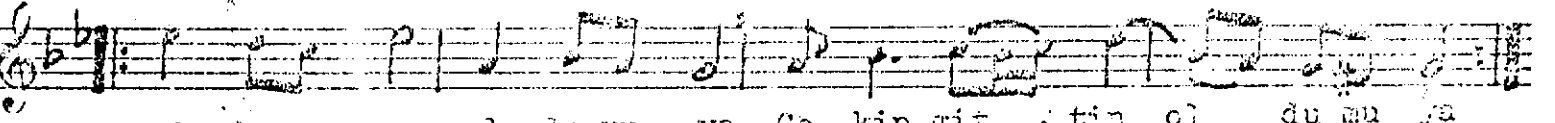
ARANAGI...



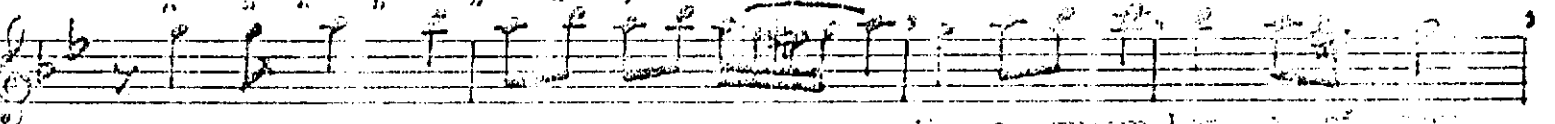
1-Ne aşk kal di ne debir iz Re sim çiz dik san ki su ya
2-A rar bel ki di youn dum U out lan dır sev gi bu ya
3-Se bil san ki de ligön lüm U yan ar tık bit ti rü ya



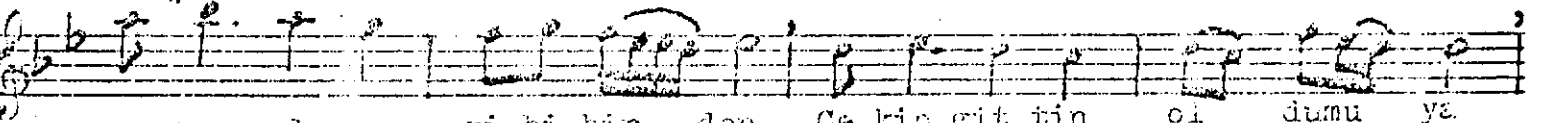
Ka yan yıl dız gi biseñ siz Çe kip git tin ol du mu ya
U nut mağ sua di yeduy dum " " " " " " " "
Ba gın yan gın ye ligön lüm " " " " " " " "



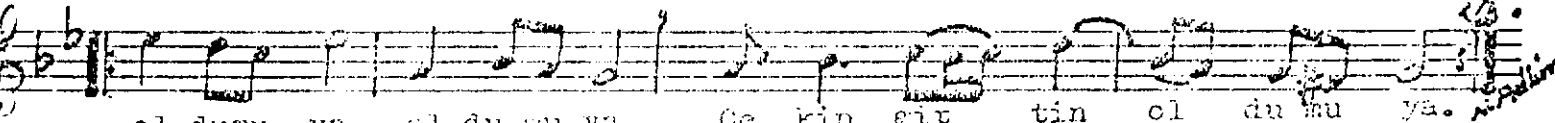
ol du mu ya ol du mu ya Çe kip git tin ol du mu ya
" " " " " " " " " " " " " "



Sağ sa yıl dı nesöy lesen Hep e gurur hep e siten
" " " " " " " " " " " " " "



A teğ al mağ gi bi bir den Çe kip git tin ol du mu ya
" " " " " " " " " " " " " "



ol du mu ya ol du mu ya Çe kip git tin ol du mu ya
" " " " " " " " " " " " " "

1- Ne aşk kal di, ne de bir iz 2- Arar bel ki diye aşık
Kosım vıcak sağık suya Unuttuğum, neydi in ya?
Kayan yıldız gibi sessiz Unuttuğum diye daydım
Çekip gittin, oldu mu ya? Çekip gittin, oldu mu ya?

NAKARAT: Suç sayıldı ne söylesem
Hep e gurur, hep e siten

NAKARAT:

1- Ne aşk kal di, ne de bir iz 2- Arar bel ki diye aşık
Kosım vıcak sağık suya Unuttuğum, neydi in ya?
Kayan yıldız gibi sessiz Unuttuğum diye daydım
Çekip gittin, oldu mu ya? Çekip gittin, oldu mu ya?